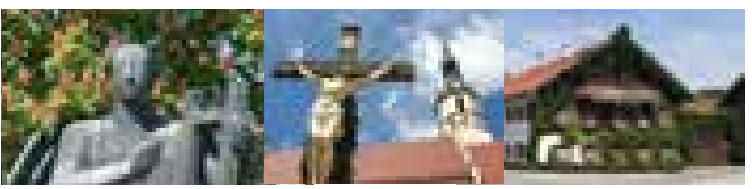




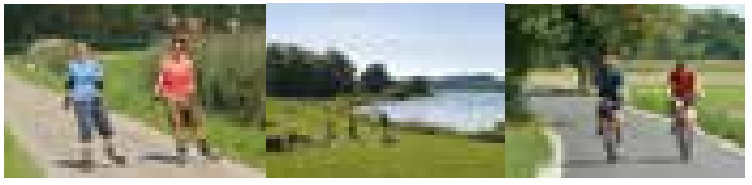
VILSTAL-RADWEG

**116 KILOMETER RADLSPASS
VON DORFEN BIS VILSHOFEN
AN DER DONAU**



KUNST & KULTUR

Bereits vor 120.000 Jahren machten sich erste Siedler in Schweiklberg bei Vilshofen sesshaft. Viele Relikte aus vergangenen Jahren und zahlreiche kleine und große Kunstwerke, wie das Brenninger-Freilichtmuseum in Velden begleiten die Radtouristen auf einer erlebnis-reichen Fahrt durch die lebendige Hügellandschaft des Vilstals.



FAMILIE & FREIZEIT

Ohne große Steigungen über mehr als 100 Kilometer bietet der Vilstal-Radweg einen idealen Ausflug für die ganze Familie. Mit der Zugbindung von Vilshofen an der Donau bis Dorfen ergibt sich eine einfache Variante für die Rückreise ohne aufwändige Abholung mit dem Auto. Lebendige Marktplätze, verschiedenste Museen und nicht zuletzt die Berggärten und Straßencafés laden zu einem abwechslungsreichen Freizeiterlebnis ein.



NATUR & ERHOLUNG

Abseits großer Straßen führt der Vilstal-Radweg durch ländliche Kulturlandschaft und stellt die Qualität des sanften Tourismus in den Vordergrund. Die Hügellandschaft zwischen Dorfen und Taufkirchen sowie die beiden Naturschutzgebiete „Vilstal bei Marklkofen“ und „Vils-Engtal“ bei Vilshofen sind die landschaftlichen Höhepunkte der 116 Kilometer langen Radtour.

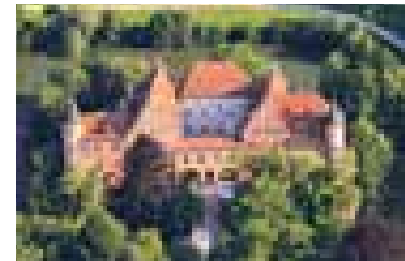


	Freibad
	Hallenbad
	Museum
	Camping
	Sehenswürdigkeit
	Golfplatz
	Naturschutzgebiet
	Freizeleinrichtung

0 km 1 km 2 km 3 km 4 km 5 km 6 km 7 km



Wasserscheide Isental/Vilstal (km 6/110)
Bei Kilometer 6 erreicht der Vilstal-Radweg seine höchste Stelle. Ab hier geht es über 110 Kilometer ohne große Steigungen bergab.



Wasserschloss Taufkirchen (Vils), (km 11/105)
Kurz vor der Regierungsbezirksgrenze zeigt sich dem Radler eines der herausragenden Kulturjuwelen entlang des gesamten Radweges.



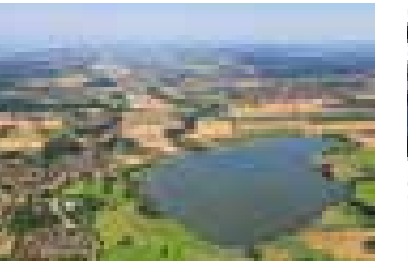
Brenninger-Kunstweg Velden (km 21/95)
30 Werke des Bildhauers Prof. Georg Brenninger entlang des Kunstweges über 600 Meter, beginnend am Marktberg bis zum Friedhof.



Stadtplatz Vilsbiburg (km 34/82)
Die ehemalige Kreisstadt Vilsbiburg lädt mit zahlreichen Straßencafés zur Rast und zum Spazieren an der Vilspromenade ein.



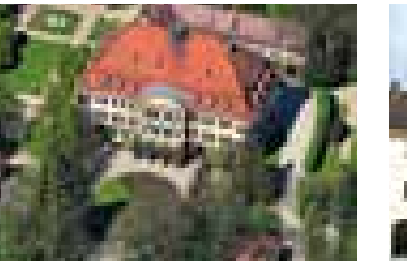
Mäandertal bei Marklkofen
Treffpunkt für Natur- und Kulturliebhaber: Infopavillon mit Gruppenraum, Aktionsfelder, Wasserspielplatz, Lagerplatz und vieles mehr.



Erholungsgebiet Vilstaisee (km 60/56)
Zentrum des Naherholungsgebiets im mittleren Vilstal mit Freibad in Steinberg, sowie Seebad mit Liegewiese und Berggarten.



Bayernpark bei Reisbach
Freizeitpark mit 40 Hektar großem Abenteuerpark mit 80 Attraktionen (5 km von Reisbach). Wildwasserrafting, Freischütz-Coasterbahn u.v.m.



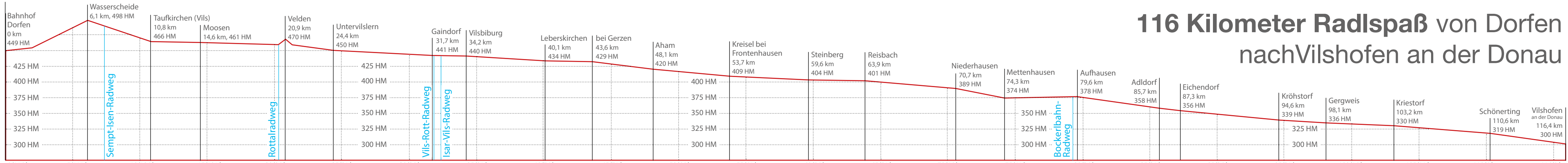
Schlosspark Adldorf (km 86/30)
Kurz nach dem Kreuzungspunkt mit dem Bockerlhorn-Radweg in Aufhausen führt der Radweg vorbei am Schloss Adldorf.



Kloster Aldersbach
Drei Kilometer abseits des Vilstalradwegs überrascht Aldersbach mit der Asamkirche, Kloster-gasthof, Brauereimuseum u. Begegnungshaus.



Vilshofen an der Donau (0/116 km)
Als Zentrum der Tourismusregion „Bayerisches Donautal & Klosterwinkel“ bietet Vilshofen ein großartiges Kultur- und Freizeitangebot.



116 Kilometer Radlspaß von Dorfen nach Vilshofen an der Donau

